

LA CHAUX-DE-FONDS

BIBLIOTHÈQUE DE LA VILLE

L'ART NOUVEAU & L'AFFICHE SUISSE

28 avril - 30 septembre

S. Michow / vers 1895 / Collection Bibliothèque Nationale Suisse (BNS)



Au dix-neuvième siècle, l'Art nouveau se répand largement en Europe. De manière très diverse, l'affiche artistique suisse y puise ses premières références. Quelques artistes neuchâtelois prendront part à ce mouvement.

REGARDS D'AILLEURS

23 mars - 30 avril / Club44 // 4 mai - 24 juin / Centre culturel neuchâtelois
Exposition et photographies. Réalisation Alain Margot, textes Valérie Kernen.

LECTURES MÉTISSÉES

JE 11 mai / 8 juin / 14 sept. / 5 oct. / ainsi qu'à la Plage des Six-Pompes en août
Un cycle de lectures de textes contemporains assurées par la compagnie de théâtre L'outil de la ressemblance.

ECRITURES DE L'EXIL ... VOLONTAIRE

JE 27 avril 19.00

Rencontre avec Rafik Ben Salah, écrivain tunisien.

TERRITORIAL DREAMS

20 avril - fin juillet

Sculpture du plasticien Andreas Spitteler sur nos appartenances territoriales et culturelles.

BV LU 13.00-20.00 / MA 10.00-20.00 / ME-JE 10.00-19.00 / VE 13.00-19.00 /
SA 10.00-16.00 / 33, rue du Progrès / 2300 La Chaux-de-Fonds / T: +41 (0)32 967
68 31 / F: +41 (0)32 722 07 88 / Service.Bibville@ne.ch / www.chaux-de-fonds.ch/
bibliotheques

LA CHAUX-DE-FONDS

MUSÉE DES BEAUX-ARTS

MON BEAU SAPIN

L'ART NOUVEAU À LA CHAUX-DE-FONDS

13 mai / 17 septembre

Ville de La Chaux-de-Fonds / Service d'urbanisme / D. Karrer



L'exposition révèle l'originalité du Style sapin, expression régionaliste de l'Art nouveau, en retraçant sa genèse dans le cadre de l'Ecole d'art et en le situant dans le contexte local et international.

★ NUIT DES MUSÉES

SA 20 mai 19.00 - 01.00 / entrée libre

C'est entendu, la nuit tous les tableaux sont gris, à moins que cent regards ne leurs redonnent couleur.

★★ JOURNÉE INTERNATIONALE DES MUSÉES

DI 21 mai

« Musées et jeune public » thème proposé par l'Association des Musées suisses.

MBA MA-DI 10.00-17.00 / DI entrée libre jusqu'à 13.00 - sauf entre le 13 mai & le 17 septembre / 33, rue des Musées / 2300 La Chaux-de-Fonds / T: +41 (0)32 967 60 76 / F: +41 (0)32 722 07 63 / mba.vch@ne.ch / **visites commentées & animations:** www.chaux-de-fonds.ch/services/museebeauxarts

LA CARTE POSTALE ART NOUVEAU EN SUISSE

7 mars - 17 sept. / visites comm.: LU 13 mars / MA 18 avril / ME 14 juin / 20.15



Ces petits cartons imprimés étaient sans doute les objets Art nouveau les moins chers et les plus largement diffusés. On les envoyait pour raconter des fragments de vie ou, sans un mot, pour la beauté de leur graphisme.

QUELQUE CHOSE D'HUMILIANT: ÊTRE ÉTRANGER À NEUCHÂTEL ENTRE 1750 & 1914

JE 23 mars 20.15 / entrée libre

Conférence organisée par la Société des amis du Musée d'histoire dans le cadre de Neuchâtois / Par M. Thierry Christ, historien.

Grande salle de la Loge L'Amitié, rue de la Loge 8, à côté du Musée d'histoire.

☆ NUIT DES MUSÉES

SA 20 mai 19.00 - 01.00 / entrée libre

Programme en cours d'élaboration, consultable sur le site web du musée dès fin avril et dans la presse locale avant la manifestation.

☆☆ JOURNÉE INTERNATIONALE DES MUSÉES

DI 21 mai

« Musées et jeune public » thème proposé par l'Association des Musées suisses.

MH MA-VE 14.00-17.00 / SA-DI 10.00 - 17.00 / 31, rue des Musées / 2300
La Chaux-de-Fonds / T: +41 (0)32 967 60 88 / F: +41 (0)32 722 07 62 / musee
histoire.vch@ne.ch / animations: www.chaux-de-fonds.ch/histoire

LA CHAUX-DE-FONDS

MUSÉE INTERNATIONAL D'HORLOGERIE

DE L'ATELIER AU JARDIN L'HORLOGERIE À LA BELLE ÉPOQUE

17 février - 22 octobre



Après une visite à l'atelier, où machine à guillocher et fonds de boîtes illustrent le travail à l'époque de l'Art nouveau, une promenade dans un jardin 1900 permettra la découverte de l'horlogerie de ce début de siècle.

PRIX GAÏA

JE 16 mars

La 12ème remise de la distinction récompensant une personnalité qui a œuvré à la notoriété de l'horlogerie par ses travaux et recherches.

DONS ET ACHATS 2005

JE 16 mars

En collaboration avec les amisMIH, association de soutien au Musée international d'horlogerie, présentation des dons et des achats de l'année écoulée.

INSTANTS VOLANTS-INSTANTS D'AILLEURS

2 mai - 18 novembre

Une horloge originale vous permet d'attraper un instant du monde.

★ NUIT DES MUSÉES

SA 20 mai 19.30 - 01.00 / entrée libre

Découvrez la nuit du film technique et horloger en toute convivialité!

MIH MA-DI 10.00-17.00 / 29, rue des Musées / 2300 La Chaux-de-Fonds /
T: +41 (0)32 967 68 61 / F: +41 (0)32 967 68 89 / mih.vch@ne.ch / www.mih.ch

LA CHAUX-DE-FONDS

MUSÉE PAYSAN ET ARTISANAL

JOUEZ MAINTENANT !

1^{er} avril - 25 février



Jouait-on jadis comme on joue aujourd'hui? La société encourageait-elle le jeu des enfants? Y a-t-on toujours vu un outil formateur pour l'éducation? Pour répondre à ces questions et à bien d'autres, le musée a sorti sa boîte à jouets.

LA NATURE POUR DÉCOR

1^{er} avril - 25 février

La nature a toujours été un sujet d'inspiration bien avant l'Art nouveau.

DE L'ARAIRE AU FLÉAU

jusqu'au 26 février

BOUCHOYADE À L'ANCIENNE

SA 4 février 10.00 - 17.00 / entrée libre

PÂQUES À LA FERME

14 - 17 avril 14.00 - 17.00

★ NUIT DES MUSÉES

SA 20 mai 19.00 - 01.00 / entrée libre

★★ JOURNÉE INTERNATIONALE DES MUSÉES

DI 21 mai

MPA avril à octobre MA-DI 14.00-17.00 / novembre à février ME, SA, DI 14.00-17.00 / mars FERMETURE ANNUELLE / ouverture pour groupe: sur demande
148, rue des Crêtets / 2300 La Chaux-de-Fonds / bus n° 3 direction Foulets /
T: +41 (0)32 926 71 89 / F: +41 (0)32 926 71 39 / musee.paysan.artisanal@ne.ch
www.chaux-de-fonds.ch/services/museepaysan/default.htm

LA CHAUX-DE-FONDS

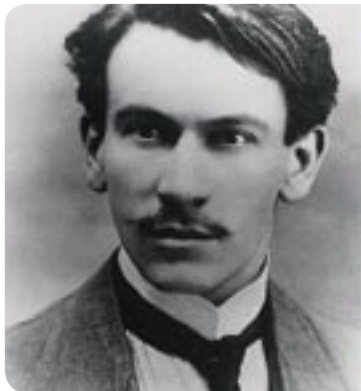
MUSÉE D'HISTOIRE NATURELLE PARC ZOOLOGIQUE & VIVARIUM

LE BESTIAIRE DE LOUIS PERGAUD ET SON EPOQUE 1905-1915

17 novembre - 7 mai

BOIS DU PETIT CHÂTEAU

entrée libre



yann andré / mhnc

Textes de l'auteur franc-comtois mis en parallèle avec des animaux de nos collections et des oeuvres Art nouveau dues à M.-Louise Goering, Chs-Ed.Gogler et Chs Reussner, artistes natifs de La Chaux-de-Fonds.

Créé il y a plus de 100 ans, le Parc zoologique abrite plusieurs dizaines d'animaux de la faune régionale, du Renard à l'Ours, de la Loutre au Cerf, du Grand Tétràs au Grand Duc.

CINÉ NATURE

14.30, 16.00, 20.00

11 janvier Martre, fouine et hermine

8 février Le loir, escapade nocturne

8 mars Le lièvre, ce coureur de nature

Le Vivarium présente quantité de reptiles, batraciens, poissons et invertébrés exotiques. C'est l'un des plus riches de Suisse.

Jeux, fontaine ludique.

★ NUIT DES MUSÉES

SA 20 mai 19.00 - 01.00 / entrée libre

Découvrez le programme dès le 5 mai sur www.mhnc.ch

★★ JOURNÉE INTERNATIONALE DES MUSÉES

DI 21 mai

« Musées et jeune public » thème proposé par l'Association des Musées suisses.

MHNC MA-SA 14.00-17.00 / DI 10.00-12.00 & 14.00-17.00 / 63, av.Léopold-Robert / 2300 La Chaux-de-Fonds / T: +41 (0)32 967 60 71 / F: +41 (0)32 722 07 46 / mhnc@ne.ch / www.mhnc.ch

BPC bus n° 4 / T: +41 (0)32 967 60 71
F: +41 (0)32 722 07 46 / **PARC ZOOLOGIQUE** hiver: 8.00-17.00 été: 8.00-18.00 / +41 (0)32 968 52 62 **VIVARIUM** hiver: 9.00-12.00, 14.00-17.00 été: 9.00-12.00, 14.00-18.00 / +41 (0)32 968 11 55

LE LOCLE

MUSÉE DES BEAUX-ARTS

CHRISTIAN GONZENBACH 1998-2005

24 juin - 10 septembre

Nature morte avec pigeon / 05 / vidéo d'animation / photo: Ch Gonzenbach



Touriste de la vie quotidienne, chasseur de l'univers domestique, l'artiste met en scène dans ses vidéos, installations et objets un 21^e siècle aux saveurs aigres-douces.

PAS TOUT SEUL! HOMMAGE À JEANNE-ODETTE ET CLAUDÉVARD

12 mars - 4 juin

50 ans de création commune et individuelle. Leurs dessins, peintures, tapisseries, sculptures témoignent d'une curiosité toujours en éveil. Exposition en partenariat avec le Musée d'art et d'histoire de Neuchâtel.

ART NOUVEAU REGARDS SUR L'HÔTEL DE VILLE DU LOCLE

22 avril - 27 août

Histoire de ce bâtiment qui a réuni l'architecte Charles Gunthert, le peintre Ernest Biéler et le sculpteur Léon Perrin.

★ NUIT DES MUSÉES

SA 20 mai 19.00 - 01.00 / entrée libre

Découvrez le programme dès le 5 mai sur www.mbal.ch

MBAL MA-DI 14.00-17.00 / 6, rue Marie-Anne-Calame / 2400 Le Locle / T: +41 (0)32 931 13 33 / F: +41 (0)32 931 32 57 / mbal@ne.ch / **visites commentées & animations:** www.mbal.ch

LE LOCLE

MUSÉE D'HORLOGERIE DU LOCLE

NEUCHÂTOI

1^{er} mars - 15 novembre



Clepsydre d'Ibn al-Razzâz al Jazari

Mise en valeur de pièces réalisées par des étrangers ou destinées à être exportées, admirées en parcourant les expositions permanentes.

Dés le 1er mai, nouvelle exposition permanente: Les temps de la Montre.

★ NUIT DES MUSÉES

SA 20 mai 17.00 - 01.00 / entrée libre

L'occasion de découvrir nos merveilleuses collections dans une ambiance particulière.

MHL mai à octobre **MA-DI 10.00-17.00** / novembre à avril **MA-DI 14.00-17.00**
les LU fériés: ouvert / visites commentées pour groupes: sur réservation, possible en dehors des horaires / 65, rte des Monts / 2400 Le Locle / T: +41 (0)32 931 16 80
F: +41 (0)32 931 16 70 / mhl@ne.ch / **animations:** www.mhl-monts.ch

LE LOCLE

FONDATION DES MOULINS SOUTERRAINS

TOURBE, GROTTES & AUTRES PAYSAGES

jusqu'au 31 mai / photos de Georges Roessinger 1910-1920



Georges Roessinger

Géologue et professeur, Georges Roessinger nous a laissé des photographies de grottes, d'extraction de tourbe et de divers paysages. Elles nous révèlent un monde disparu, tant la nature et les pratiques industrielles ont changé.

SOIRÉE DE FILMS SUR L'EXPLOITATION DE LA TOURBE

VE 10 février / 20.00 / entrée libre

L'Exploitation de la tourbe, film de Frédy Landry, 1941. (23 mn)

L'Exploitation de la tourbe dans le Haut Jura, film tourné par le Groupe de Tannen, Jean-Luc Brüttsch et Jean-Pierre Jelmini, 1976. (30 mn)

★ NUIT DES MUSÉES

SA 20 mai 19.00 - 01.00 / entrée libre

Visite de la grotte et contes.

JOURNÉE DES MOULINS

SA 27 mai 10.00 - 17.00

Mise en eau de la grotte, animations pour les enfants et buvette.

MM mai à octobre TOUS LES JOURS 10.00-17.00, visites commentées de la grotte: 10.15, 11.30, 13.30, 14.45, 16.00 / novembre à avril MA-DI 14.00-17.00, visites commentées: MA-VE 14.15, 15.30 SA-DI 14.15, 15.15, 16.15 / visites commentées pour groupes: sur réservation, possible en dehors des horaires / 23, col / 2400 Le Locle T: +41 (0)32 931 89 89 / F: +41 (0)32 931 89 15 / col-des-roches@lesmoulins.ch visites commentées & animations: www.lesmoulins.ch

MUSÉES & EXPOS
LA CHAUX-DE-FONDS
LE LOCLE

AGENDA

février

juillet

06/06

AGENDA
06/06