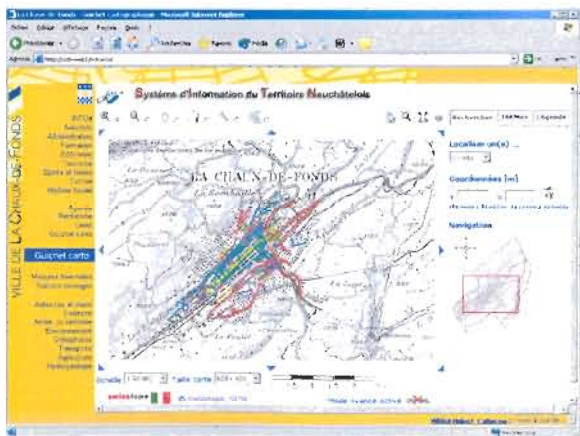


LES OUTILS INFORMATIQUES

Les **outils informatiques** sont multiples et varient en fonction des besoins de l'utilisateur:

- **Production** de nouvelles données géographiques par les services de la Ville pour faciliter la gestion des objets sur le territoire.
- **Exploitation** des données géographiques existantes comme outil d'aide à la décision: création de cartes thématiques, superposition des couches, impression de cartes.
- **Visualisation** des données géographiques pour obtenir une information sur le territoire grâce au guichet cartographique communal disponible sur le site internet de la Ville:

www.chaux-de-fonds.ch



ROLES DU SERVICE GÉOMATIQUE

- **Développer** le Système d'information du territoire (SIT).
- **Conseiller** les utilisateurs quant au choix des données et outils géomatiques.
- **Coordonner et centraliser** les données géographiques. Garantir leur mise à jour et l'acquisition de nouvelles données.
- **Promouvoir** la géomatique auprès des services afin que chacun aie le « réflexe géomatique »!

Mise en commun de l'information pour une gestion globale du territoire



Contactez-nous!

Service géomatique
Ville de la Chaux-de-Fonds
Passage Léopold-Robert 3
2300 La Chaux-de-Fonds

Tél. : 032/967.64.10
Fax : 032/967.64.69
catherine.huther@ne.ch



LA GÉOMATIQUE POUR TOUS



Un peu de théorie pour y voir plus clair !

LA GEOMATIQUE

La **géomatique**, néologisme composé des mots « **géographie** » et « **informatique** », est la discipline ayant pour objet la gestion des données géographiques numérisées.

La géomatique exploite des outils informatiques permettant l'acquisition, le stockage, le traitement, la diffusion et la représentation des données géographiques.

La structure composée des données et des applications informatiques s'appelle **Système d'information du territoire (SIT)**.



Plan d'aménagement communal (PRAC)

Le **SIT** permet de centraliser, gérer et garantir la compatibilité de toutes les données géographiques provenant de diverses sources : la commune, le canton (SITN), la Confédération (ex. Swisstopo) et les privés (ex. Swisscom). Il offre l'accès aux données géographiques à tous les utilisateurs qui produisent des cartes en combinant les données géographiques en fonction de leurs besoins.



Photographie aérienne

LES DONNEES GEOGRAPHIQUES

Une **donnée géographique** est une « couche d'information » (une sorte de calque) qui représente une caractéristique physique ou juridique du territoire. Exemples: parcelles, bâtiments, zones d'affectation.

Elle est adaptée aux coordonnées nationales afin d'être orientée dans l'espace-plan (**géoréférencée**) permettant ainsi la combinaison de multiples couches, selon les besoins.

Chaque **objet géographique** appartenant à une couche comporte également des caractéristiques alpha-numériques (**attributs**) qui décrivent l'objet. Ces attributs permettent de produire des analyses thématiques pour faire ressortir une information spécifique avec une légende appropriée.

Exemples: numéro de parcelle, type de zone.



Sécurité aux abords des collèges

Le Service géomatique gère, en collaboration avec le canton, plus de quatre-vingts données géographiques!