

VILLE DE LA CHAUX-DE-FONDS



ANNUAIRE OFFICIEL COMMUNAL

CHAPITRE I. AUTORITES

CHAPITRE II. COMMISSIONS

CHAPITRE III. **PERSONNEL DE L'ADMINISTRATION**

CHAPITRE IV.

COMITE DE LA CAISSE DE PENSIONS DU PERSONNEL COMMUNAL (CPC)

Version au 1^{er} janvier 2010

(Annuaire à jour sur www.chaux-de-fonds.ch,
sous la rubrique Infos, Documents officiels)

TABLE DES MATIERES

TABLE DES MATIERES	1
I. AUTORITES	3
CONSEIL GENERAL	3
II. COMMISSIONS	7
A. Commissions prescrites par une loi cantonale (élues par le Conseil général)	7
CONSEIL D'ETABLISSEMENT SCOLAIRE	7
COMMISSION DE SALUBRITE ET DE POLICE DU FEU	8
COMMISSION DES NATURALISATIONS ET AGREGATIONS	8
B. Commissions internes du Conseil général	9
COMMISSION FINANCIERE	9
C. Commissions de gestion (élues par le Conseil général)	10
COMMISSION DE LA BIBLIOTHEQUE	10
COMMISSION DE L'ACTION SOCIALE	10
COMMISSION DES INFRASTRUCTURES ET ENERGIES	11
COMMISSION DES SPORTS	11
COMMISSION DE SECURITE PUBLIQUE	12
COMMISSION DE L'ENERGIE	13
D. Commissions de gestion (nommées par le Conseil communal)	14
COMMISSION DES INSTITUTIONS ZOOLOGIQUES	14
COMMISSION DU MUSEE INTERNATIONAL D'HORLOGERIE	14
COMMISSION DU MUSEE D'HISTOIRE	15
COMMISSION DU MUSEE DES BEAUX-ARTS	15
E. Commissions consultatives d'intérêt général (nommées par le Conseil communal)	16
COMMISSION D'URBANISME	16
COMMISSION DE TOPONYMIE	16
COMMISSION ECONOMIQUE	17
COMMISSION CULTURELLE	18
COMMISSION DU COLLEGE MUSICAL	18
COMMISSION DE LA JEUNESSE	19
F. Commissions intercommunales	20
COMMISSION DE COLLABORATION INTERCOMMUNALE	20
FONDATION WINTERTHOUR – LA CHAUX-DE-FONDS	20
COMMISSION INTERCOMMUNALE D'AMENAGEMENT DU TERRITOIRE	21
III. PERSONNEL DE L'ADMINISTRATION	22
Dicastère : Instruction publique, Affaires sociales et Intégration M. Didier Berberat	27
Dicastère : Infrastructures et Energies M Pierre Hainard	31
Dicastère : Economie, Urbanisme et Ressources humaines M Laurent Kurth	35
Dicastère : Finances et Sécurité M Pierre-André Monnard	39
Dicastère : Affaires culturelles, Santé, Sports et Jeunesse M. Jean-Pierre Veya	43
IV COMITE DE LA CAISSE DE PENSIONS DU PERSONNEL COMMUNAL (CPC)	45

I. AUTORITES

CONSEIL GENERAL

Abréviations et nombre de membres des différents partis

Parti socialiste	PS	11 membres
Union démocratique du centre	UDC	8 membres
Les Verts	Verts	7 membres
POP	POP	7 membres
Parti libéral/PPN	L/PPN	5 membres
Parti radical	R	3 membres

Bureau du Conseil général (dès le 5 mai 2009)

BREGNARD Théo président	Soleil 14	POP
SCHAFROTH Marc 1er vice-président	Crêtets 141	UDC
MUSY Daniel 2 ^e vice-président	Jardinets 5	PS
ROHRBACH Pierre-André 1er secrétaire	Le Valanvron 3	L/PPN
FLEURY Aline 2 ^e secrétaire	Numa-Droz 66a	Verts
GAGNEBIN DE PIETRO Monique scrutatrice	Gibraltar 12	PS
SCHREYER André scrutateur	Croix-Fédérale 28	UDC

Membres

Parti socialiste

Babey Falce Katia	Rue du Pont 8
Borel Pierre-Alain	Forges 11
Bühler Pascal	Temple-Allemand 35
Clerc-Birambeau Annie	Chevreuils 41
de Reynier Porta Marie-France	Rue Fritz-Courvoisier 29
Diaz Sarah	Progrès 4
Duding Laurent	Tourelles 17
Locatelli-Caruncho Silvia	Crêtets 141
Vuilleumier Serge	Croix-Fédérale 28

UDC

Arlettaz Marc	Temple-Allemand 53
Chantraine Hughes B.	Av. Léopold-Robert 32
Hess Michel	Montagnons 64
Legrix Jean-Charles	Cerisier 44
Locorontodo Angelo	Helvétie 31
à désigner (remplacement A. Parel)	

Les Verts

Blanc Pierre-Yves	Nord 161
John Julie	A.-M. Piaget 17
Lagger Anne-Lise	Crêt-du-Loche 1
Lagger Philippe	Crêt-du-Loche 1
Mumenthaler Mariette	Chevreuils 2
Pétrémand Marie-Claire	Crêt-du-Loche 5

Parti ouvrier populaire

Aris Esma
Belo Maria
Gazareth Pascale
Girardin Fabienne
A repourvoir
Stähli Francis

Arc-en-Ciel 2
Hôtel-de-Ville 38
Temple-Allemand 1
Chapelle 12

Chapelle 4

Parti libéral/PPN

Cattin Denis
Girardin Ana
Hüther Xavier
Ummel Christophe

Rue du Saint-Gothard 44
Fleurs 9
Côte 14
Valanvron 42

Parti radical

Morel Sylvia
Moser Claude-André
Strub Yves

Ch. de la Marelle 24
Nord 77
Pont 16

Secrétaire-rédactrice

Ruchat Sylvia

Chancellerie communale

Président : Didier Berberat (PS)

Instruction publique, affaires sociales et intégration

Ecoles enfantine et primaire et école secondaire, centre de santé scolaire, centre d'orthophonie, collège musical, Service de l'action sociale (office d'aide sociale, planning familial, crèches, maisons de retraite), naturalisations et intégration, Sombaille Jeunesse et Maison des jeunes, Service juridique et relations extérieures.

Suppléant : Pierre Hainard (UDC)

Vice-président : Pierre Hainard (UDC)

Infrastructures et énergies

Travaux publics (administration générale et gestion), Service d'architecture et des bâtiments, géomètre communal, services techniques, voirie, STEP, Service des espaces verts, cimetière et centre funéraire, Service informatique, forêts, géomatique ; Viteos SA (services industriels), Vadec SA (incinération des ordures et déchets) et SIVAMO).

Suppléant : Jean-Pierre Veya (POP)

Membre : Laurent Kurth (PS)

Economie, urbanisme et ressources humaines

Service économique, Service d'urbanisme et de l'environnement (patrimoine, aménagement du territoire, aménagements urbains, permis de construire, mobilité, énergie, environnement, salubrité), Gérance des immeubles, Service des ressources humaines, caisse de pensions, transports, affaires régionales et tourisme.

Suppléant : Pierre-André Monnard (Lib-PPN)

Membre : Pierre-André Monnard (Lib-PPN)

Finances et sécurité

Service financier (comptabilité, caisse communale et information fiscale), contrôle financier, Service communal de la sécurité publique (Service du domaine public, Service d'incendie et de secours des Montagnes neuchâteloises, et organe de conduite communal), et cultes.

Suppléant : Didier Berberat (PS)

Membre : Jean-Pierre Veya (POP)

Affaires culturelles, santé, sports et jeunesse

Affaires culturelles, bibliothèques de la ville, institutions muséales et zoologiques, Service des sports, santé et Service de la jeunesse.

Suppléant : Laurent Kurth (PS)

Chancelière : Mme Muriel Barrelet

II. COMMISSIONS

A. Commissions prescrites par une loi cantonale (élues par le Conseil général)

CONSEIL D'ETABLISSEMENT SCOLAIRE

Can Oguzhan	Bois Noir 47	PS
De Reynier Porta Marie-France	Fritz Courvoisier 29	PS
Rufener Alain	Nord 119	PS
Chantraine Hughes	Léopold-Robert 32	UDC
Hess Ursula	Montagnons 64	UDC
Hermann Anne	Cerisier 7	Verts
Stähli Francis	Chapelle 4	POP
Marguccio Antonino	Epargne 24	L/PPN
Curty René	Industrie 24	R

+ autres membres à désigner

COMMISSION DE SALUBRITE ET DE POLICE DU FEU

Kurth Laurent président	Espacité 1	CC
Capolupo Pascuale Vincenza	Forges 9	PS
Hess Michel	Montagnons 64	UDC
Maule Gianfranco	Crêtets 2	POP
Monard Marc-André	Côte 16	Verts
Tissot Yannick	Recorne 84	L/PPN
Curty René	Industrie 24	R

COMMISSION DES NATURALISATIONS ET AGREGATIONS

Berberat Didier président	Espacité 1	CC
Clerc Celia	A.-M. Piaget 29	PS
Diaz Sarah à désigner	Progrès 4	
Boukhris Karim	Parc 145	UDC
Blanc Pierre-Yves	Parc 1	POP
	Nord 161	Verts

B. Commissions internes du Conseil général (élues par le Conseil général)

COMMISSION FINANCIERE

Borel Pierre-Alain	Forges 11	PS
Clerc Annie	Chevreuils 41	
Duding Laurent	Tourelles 17	
Locatelli Silvia	Crêtets 141	
Chantraine Hugues à désigner	Léopold-Robert 32	UDC
Schafroth Marc	Crêtets 141	
Aris Esma	Arc-en-Ciel 2	POP
Gazareth Pascale A repourvoir	Temple-Allemand 1	
Fleury Aline	Numa-Droz 66a	Verts
Lagger Philippe	Le Crêt-du-Loche 1	
Cattin Denis	St-Gothard 44	L/PPN
Ummel Christophe	Le Valanvron 42	
Morel Sylvia	Marelle 24	R

C. Commissions de gestion (élues par le Conseil général)

COMMISSION DE LA BIBLIOTHEQUE

Debély Martial	Numa-Droz 94	PS
Huguenin-Elie Théo	Chemin Perdu 19	
Lachat Stéphanie	Premier Août 39	
A désigner (rempl. A.Tissot)		
Courvoisier Dominique	Pouillerel 2	UDC
Courvoisier Blaise	Pouillerel 2	
L'Eplattenier Emilie	Croix-fédérale 48	
Chalut Claire	Parc 101	POP
Wenker Dimitri	Paix 89	
Descharne Sylvie	Tunnels 6	Verts
Kernen Sophie	Nord 3	
Camarda Valérie	Foyards 70	L/PPN
Vaucher Céline	Nord 77	R

COMMISSION DE L'ACTION SOCIALE

Berberat Didier président	Espacité 1	CC
Clerc Annie	Chevreuils 41	PS
Kaious Jeanneret Nadia	Bd des Eplatures 60	
Jemmely Josiane	Tertre 7	
Chantraine Hugues	Léopold-Robert 32	UDC
Locorotondo Angelo	Helvétie 31	
Leòn Nadia	A.-M. Piaget 47	POP
Von Kaenel Henri	Winkelried 41	
Mumenthaler Mariette	Chevreuils 2	Verts
Ratzé Olivier	Place d'Armes 2	
Girardin Ana	Fleurs 9	L/PPN
Parel Patrick	Fritz-Courvoisier 34d	R

COMMISSION DES INFRASTRUCTURES ET ENERGIES

Hainard Pierre président	Pass. Léopold-Robert 3	CC
Hauri Daniel	Helvétie 31	PS
Perroset Maurice	Moïse Perret-Gentil 37	
Montandon Fabienne	Prés-Verts 14	
Hess Michel	Montagnons 64	UDC
Locorotondo Angelo	Helvétie 31	
Favre Charles-André	Nord 13	POP
Oppliger Henri	Numa-Droz 62	
Bonnet François	Eplatures-Jaune 99	Verts
John Julie	A.-M. Piaget 17	
Rohrbach Pierre-André	Le Valanvron 3	L/PPN
Santschy Eric	Foyards 51	R

COMMISSION DES SPORTS

Veya Jean-Pierre président	Espacité 1	CC
Bühler Pascal	Temple-Allemand 35	PS
Arumugum Anavee	Numa-Droz 83	
Gruring Yves	Mélèzes 7	
Schafroth Marc	Crêtets 141	UDC
Vauthier Jacques	Crêtets 141	
Di Stefano Roberto	Montagnons 20	POP
Ziegler Nicolas	Progrès 125	
Bärtschi Janine	Ph.-H. Mathey 23	Verts
Chaboudez André	Nord 3	
Gilliand Pascal	Confédération 25	L/PPN
Oppliger-Matthey Corinne	Petites Crosettes 7	R

COMMISSION DE SECURITE PUBLIQUE

Monnard Pierre-André président	Hôtel-de-Ville 1	CC
Bentub Lourenço	F.-Courvoisier 58	PS
Musy Daniel	Jardinets 5	
Vuilleumier Serge	Croix-Fédérale 28	
Hess Michel à désigner	Montagnons 64	UDC
Bärtschi Francis	Jardinets 5	POP
Vurucu Inan	Eclair 8b	
Collaud Jean-Bernard	A.-M. Piaget 21	Verts
Mumenthaler Mariette	Chevreuils 2	
Dafflon Henri	Reprises 14	L/PPN
Beuchat Vanessa	Léopold-Robert 92	R

COMMISSION DE L'ENERGIE

Arumgum Anave	Numa-Droz 83	PS
Maule Gianfranco	Crêtets 2	POP
Arlettaz Marc	Temple-Allemand 53	UDC
Monard Marc-André	Côte 16	Verts
Hüther Xavier	Côte 14	L/PPN
Strub Yves	Pont 16	Rad
Burri Philippe	VITEOS SA	
	Collège 32	
Capezzali Massimiliano	Printanière 3	
Cosandey Anne-Claude	Association Ecoparc	
	Case postale 2206, Neuchâtel	
Hinderling Thomas	CSEM	
	Jaquet-Droz 1, Neuchâtel	
Labastrou François	Rue de Vignier 2	
	2072 St-Blaise	
Minder Pierre	Grand-Rue 54	
	2608 Courtelary	
Radicchi Raffaello	Proimmob SA	
	Collège 25	
Rumley Pierre-Alain	Commune Val-de-Travers	
	Grand-Rue 10, 2112 Môtiers	
Schouwey Olivier	Johnson et Johnson	
	Chemin Blanc 38, Le Locle	
Von Kaenel Jean-Michel	TRN	
	allée des Défricheurs 3	
Winkenbach Laurent	Winkenbach SA	
	Locle 9	

D. Commissions de gestion (nommées par le Conseil communal)

COMMISSION DES INSTITUTIONS ZOOLOGIQUES

Bosshart Gérard	Jolimont 22
Chaboudez André	Nord 3
Christen Daniel	Hêtres 2
De Biasi Favre Daniela	Doubs 115
Duding Laurent	Tourelles 17
Oppliger Henri	Numa-Droz 62
Mathez Daniel	Pont 10
Ochsner François	Chemin Perdu 29
Soria Fernando	Crêtets 89

COMMISSION DU MUSEE INTERNATIONAL D'HORLOGERIE

Bannwart Jean-René	Pouillerel 3
Gazareth Pascale	Temple-Allemand 1
Haldimann Jean-Jacques	Nord 89
Hartmann Paul-André	Chemin Blanc 11 2400 Le Locle
Heinkel Marie-Laurence	Abraham-Robert 58a
Laesser Claude	Nord 153
Lafranchi Corrado	Nord 61
Matile François	Hirondelles 12
Sessa Mario	Abraham-Robert 68
Simonin Antoine	Cité Bois-Soleil 2208 Les Hauts-Geneveys
Roman Winiger	Serre 1

COMMISSION DU MUSEE D'HISTOIRE

Chopard André	Recrêtes 29
Favre Chasles Céline	Mont-d'Amin 13
Jucker David	Postiers 21
Maradan Ariane	Nord 76
Pipoz Perroset Sylvie	Moïse-Perret-Gentil 37
Ummel Pierrette	Valanvron 42
+ un membre à désigner en remplacement de M. Monnier	

COMMISSION DU MUSEE DES BEAUX-ARTS

Bise Jean-Jacques	Cavalier de Paille 6
Clerc Denis	Chevreuils 41
Feuz Laurent	Croix-Fédérale 46
Gautschi Marianne	Electrices 47
Grard Serge	Léo-Châtelain 12, 2063 Fenin
Grédy Françoise	Point-du-Jour 22
Heim Christiane	Bosses 26d, Le Locle
Luthi Gilbert	Musées 22
Moser Claude-André	Nord 77
Musy Daniel	Jardinets 5
Wullschleger Peter	Bulles 29

E. Commissions consultatives d'intérêt général (nommées par le Conseil communal)

COMMISSION D'URBANISME

KURTH Laurent président	Espacité 1
Brunner Marie-Claude Charrière Edmond Coquillat Fabien	Rue Charles-l'Eplattenier 21 Rue des Chevreuils 2b c/o Service d'urbanisme Fbg du Lac 3, Neuchâtel
Dubois Julien Evard Boris Girardin Sabine Grossenbacher Etienne Heyraud Pascal Jeanguenat Clément Paolini Laurence Roulet Claude Ummel Christophe Willemin Lucien 1 membre à désigner	Av. Léopold-Robert 138 Av. Léopold-Robert 19 Rue du Nord 149 Les Pommerets 27, 2037 Montézillon Fbg de la Gare 5, Neuchâtel Rue du Premier-Août 39 Rue des Tourelles 33 Rue des Chevreuils 37 Le Valanvron 42 Sur la Cluse 25

COMMISSION DE TOPONYMIE

Kurth Laurent, président Vuilleumier Nicolas, secrétaire	Tour Espacité SUE, pass. Léopold-Robert 3
Jeanneret Jean-Daniel Pierrehumbert Jean-François Stawarz Christophe Ziegelmüller Malvin Bonadonna Marie-Thérèse Matthey Marinette Krebs Michel-Henri Musy Sylviane	SUE, pass. Léopold-Robert 3 Nord 161 Buissons 9 F.-Courvoisier 11 Succès 27 Jardinière 49 Chevreuils 49 Jardinets 5

COMMISSION ECONOMIQUE

KURTH Laurent
Président

Espace 1

CC

Représentants de l'économie

Amiguet Claude	Neode, Eplatures Grise 17
Carminati Laurent	Gerimmo, Léopold-Robert 31
Fernandez Cavada José	Manor, Bd Eplatures 20
Finck Guillaume	Stryker Spine SA, Crêt-du-Loche 10a
Leitenberg Jacques	Fiduciaire, Pouillerel 11
Locatelli Silvia	UNIA, Léopold-Robert 67
Michel-Amadry Marc	Ebel, Paix 113
Németi Florian	CNCI, Serre 4, Neuchâtel
Schaad Patrick	BCN, Léopold-Robert 44
Stauffer Raymond	AIP, Arpenteurs 25
Torcivia Giovanni	CID, Case postale 297
Vaucher Benoît	Cercle Italien, Parc 43

Représentants des partis politiques

Babey Katia	Pont 8	PS
Legrix Jean-Charles	Le Cerisier 44	UDC
Gazareth Pascale	Temple-Allemand 1	POP
Blanc Pierre-Yves	Nord 161	Verts
Ummel Christophe	Valanvron 42	L/PPN
Strub Yves	Pont 16	R

COMMISSION CULTURELLE

Veya Jean-Pierre Président	Espacité 1	CC
Bühler Pascal	Temple-Allemand 35	PS
Arlettaz Marc	Temple-Allemand 53	UDC
John Julie	A.-M. Piaget 17	Verts
Bärtschi Francis à désigner	Jardinets 5	POP
Moser Claude-André	Nord 77	L/PPN R
Aerni Gilles	Crêt 66, 2314 La Sagne	
Bauer Pierre	Combe-Grieurin 47	
Ditisheim Jacques	Chevreuils 17	
Götz Gisèle	Doubs 32	
Gygax Jean-Paul	Nord 3	
Michel Yolande	Fleurs 2	
Stauffer Yanick	Espacité 1	
Strub Yves	Pont 16	
Vuilleumier Philippe	Doubs 9	

COMMISSION DU COLLEGE MUSICAL

Jaquet Liliane présidente	Promenade 3	
Houlmann Viviane, vice-prés.	Serre 14	
Roulet Ariane, secrétaire	Crêtets 79	
Alb David, caissier	Serre 23	
Monot Roger	Nord 76	
Grezet Henri	Locle 81	
Oppliger Raymond	Léopold-Robert 136	
<u>Assistent aux séances</u>		
Berberat Didier	Espacité 1	CC
Guinand Pascal, directeur	Chapelle 9	
Thommen Philippe, représentant des professeurs	Progrès 6	

COMMISSION DE LA JEUNESSE

Représentants des partis

Arlettaz Marc	Rue du Temple-Allemand 53	UDC
Boni Leticia	Rue du Crêt 43	PS
John Amaël	Sagnes 13	POP
Erard Monique	Paix 74	Verts
Cattin Denis	St-Gothard 44	PLR
Hüther Xavier	Côte 14	PLR

Autres membres

Florence Perrin-Marti	Route des Monts 14, Le Locle
Malvin Ziegelmuller	Rue Fritz Courvoisier 11
Léa Schumacher	Rue des Chevreuils 38
Patrick Kocher	Rue de l'Hôtel-de-Ville 27
Jean Luc Kernen	Rue des Forges 18
Joël Perret	Rue Girardet 10, Le Locle
Ghislain Butscher	Impasse des Hirondelles 14
Laurence Berruex	Rue du Doubs 163

F. Commissions intercommunales

COMMISSION DE COLLABORATION INTERCOMMUNALE LA CHAUX-DE-FONDS - LE LOCLE

Représentants de la ville de La Chaux-de-Fonds

Locatelli Silvia	Crêtets 141	PS
Musy Daniel	Jardinets 5	
Chantraine Hugues	Léopold-Robert 32	UDC
Girardin Fabienne	Chapelle 12	
John Julie	A.-M. Piaget 17	Verts
Cattin Denis	St-Gothard 44	L/PPN

Représentants de la ville du Locle

Bolay Mercier Corine	Crêt-Vaillant 28	PS
Bolliger Frédéric	Reçues 10	L-P/RAD
Cramatte Danièle	Mi-Côte 3	POP
Fruttsch André	Rue de la Côte 39	VERTS
Rodrigues Manuel	Pont 8	POP
Rutti Françoise	Foule 24	L-P/RAD

FONDATION WINTERTHOUR – LA CHAUX-DE-FONDS

Mumenthaler Mariette présidente	Chevreuils 2	Verts
Clerc Celia	Alexis-Marie Piaget 29	PS
Hess Ursula	Montagnons 64	UDC
Jeandroz Françoise	Allées 32	POP

Winterthour (provisoire)

Haeberli Hans Peter (président)	Wartstrasse 254, 8408
Leschke Elsbeth (trésorière)	Marktgasse 9, 8400
Forster Regula (secrétaire)	Département Schule und Sport Mühlestrasse 5, 8402
Bodmer Gilgen Carolyn	Elchweg 7, 8405

COMMISSION INTERCOMMUNALE D'AMENAGEMENT DU TERRITOIRE

Kurth Laurent	Espacité 1	CC
Gagnebin Monique	Gibraltar 12	PS
Augsburger Alexandre	Chapelle 11	
Arlettaz Marc	Temple-Allemand 53	UDC
Stünzi Robin	Crêt-Rossel 9	POP
Kitsos Philippe	Paix 41	Verts
Ummel Christophe	Valanvron 42	L/PPN

Le Locle

Droz Isabelle	ch. des Etangs 2	PS
Lienhard David	Case postale 948, 2300 CdF	L-P/R
Zurbuchen Michel	Mont-Pugin 11	L-P/R
Blachas Christian	Beau-site 21	POP
Erard Fabienne	Mi-Côte 19a	
Resmini Raphaël	Combe-Sandoz 1	

III. PERSONNEL DE L'ADMINISTRATION

Chancellerie communale **Espace 1**

BARRELET Muriel, chancelière	032 967 62 10
VILLAREJO Michel, vice-chancelier	032 967 62 50
EMERY Marie-France, adjointe de la chancelière	032 967 62 03
FIORE Virginie, HASSAIM Magali, secrétaires de direction	032 967 62 01
GOGNIAT Rémy, chargé de communication	032 967 62 08

Secrétaire-rédactrice du Conseil général

Mme Sylvia Ruchat

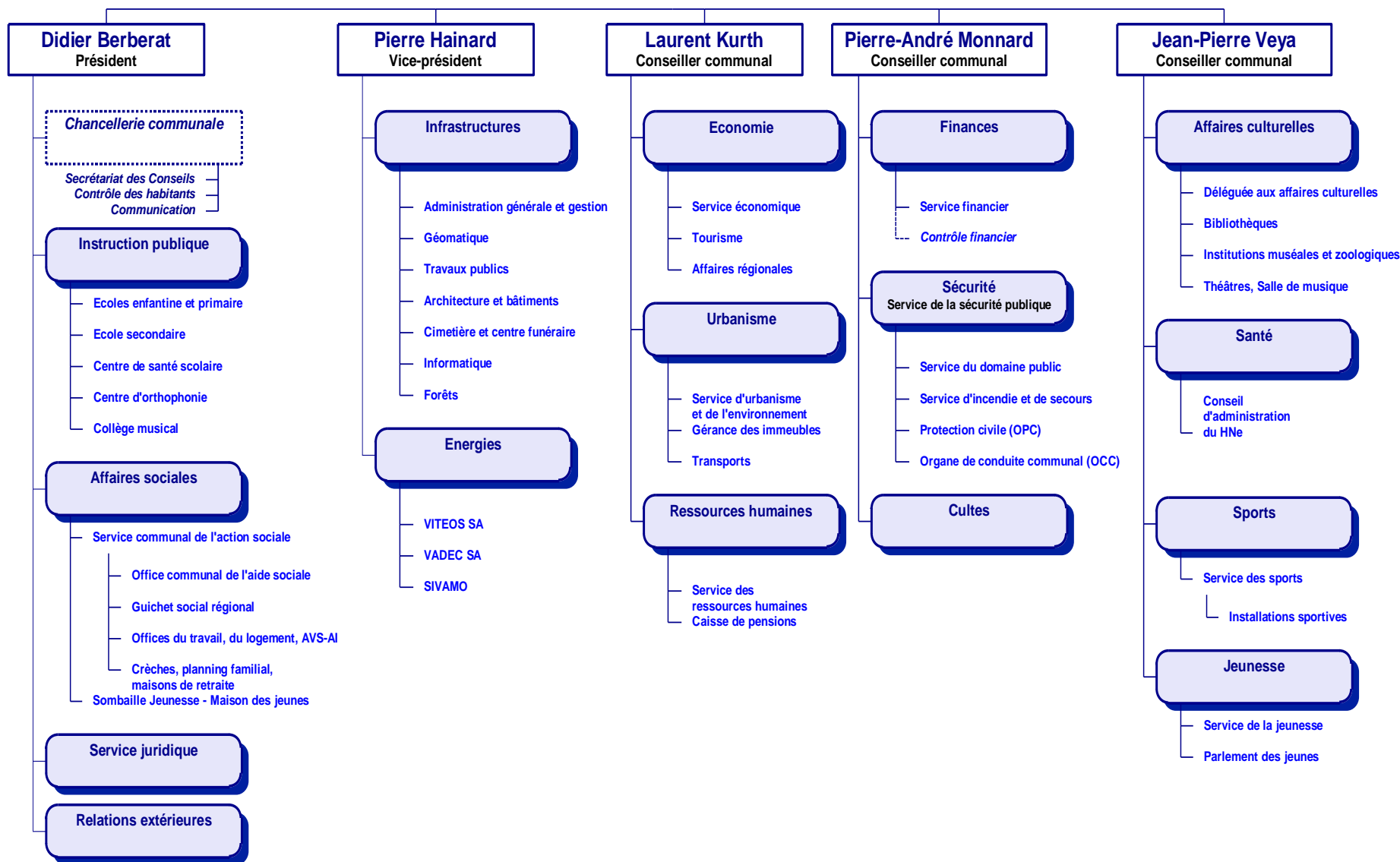
Contrôle des habitants, Espace 1

VILLAREJO Michel, préposé, chef de service	032 967 62 50
Secrétariat	032 967 62 55

Etat civil des Montagnes neuchâtelaises
Hôtel-de-Ville 1, 2400 Le Locle

032 933 84 64

Conseil communal



M. Didier Berberat Président

Instruction publique

Ecoles enfantine et primaire

Ecole secondaire

Centre de santé scolaire

Centre d'orthophonie

Collège musical

Affaires sociales

Service communal de l'action sociale

Guichet social régional

Office communal de l'aide sociale

Aide sociale
Secrétariat, comptabilité, caisse

Services parasociaux

Office du travail
Office du logement
Office communal AVS-AI

Autres services communaux de l'action sociale

Planning familial et centre de consultation en matière de grossesse
Accueil de la petite enfance - Crèche Beau-Temps
Maisons de retraite

Sombaille Jeunesse - Maison des Jeunes

Service juridique

Relations extérieures

**Dicastère : Instruction publique,
Affaires sociales et Intégration
M. Didier Berberat**

Espacité 1

BERBERAT Didier	032 967 62 00
FIORE Virginie, HASSAIM Magali, secrétaires de direction	032 967 62 01

Instruction publique

Ecole obligatoire

Administration, Serre 14

LAINI Giacomo, directeur administratif	032 967 63 61
PRETOT Michel, resp. secteur logistique	032 967 63 72
MONNIER Sébastien, resp. secteur comptabilité-personnel	032 967 63 78

Secteur Nord-Est, Centre Numa-Droz

HOULMANN Viviane, directrice de secteur	032 967 69 03
CATTIN-CLEMENCE Sabine, directrice adjointe cycle 1	
MISEREZ Olivier, directeur adjoint cycle 2	
CAVALERI Vincent, directeur adjoint cycle 3	

Secteur Sud

Collège des Crêtets :

FEUZ Laurent, directeur de secteur	032 967 60 61
POFFET Micheline, directrice adjointe cycle 3	

Collège de Bellevue :

SIMON-VERMOT Françoise, directrice adjointe cycle 1	032 967 69 91
PIPOZ Cyril, directeur adjoint cycle 2	

Secteur Nord-Ouest, Centre des Forges

KERNEN Jean-Luc, directeur de secteur	032 967 69 51
ROBERT VOIROL Mélanie, directrice adjointe cycle 1	
GUYOT Fabien, directeur adjoint cycle 2	
FAVRE Jean-Philippe, directeur adjoint cycle 3	

Centre de santé scolaire, rue de la Serre 14

LATRECHE Souhail, médecin scolaire	032 967 61 92
------------------------------------	---------------

Centre d'orthophonie, rue Jardinière 23

WYSER-ATTINGER Valérie

HYNEK HLAVIZNA Ruth, co-responsables

032 967 61 61

Collège musical, Charrière 50

GUINAND Pascal, directeur, Chapelle 9

032 968 48 93

Fondation Sombaille Jeunesse / Maison des jeunes, Sombaille 6

BUTSCHER Claude

032 967 65 00

Affaires sociales

Service communal de l'action sociale

SCHEURER Yves, chef de service

032 967 60 81

Guichet social régional

SCHEURER Yves, chef de service

032 967 60 81

Office communal de l'aide sociale, rue du Collège 9

COSANDIER Fabienne, adjointe du chef de service

responsable de l'aide sociale

032 967 63 27

Accueil - réception

032 967 63 21

Services parasociaux

BOSSY Michel, administrateur des services parasociaux

032 967 63 00

Office du travail

Secrétariat

032 967 63 04/05

Office du logement

DURAN Ana

032 967 63 13

Office communal AVS/AI

CHIEA Mauro, responsable de secteur

032 967 63 11

032 967 63 12

Autres services communaux de l'action sociale

Planning familial et centre de consultation en matière de grossesse,
S -Mairet 32

GUYOT ROBERT Sarah, responsable de secteur 032 967 20 91

Crèche Beau-Temps, rue du Beau-Temps 8

MANTEGANI Solange, directrice 032 926 87 77

Maisons de retraite du Châtelot

ABBET Eric, intendant-concierge 032 926 94 95

Service juridique Rue de la Serre 23

BOIS Matthieu, chef de service 032 967 62 11

HAAG Christian, adjoint 032 967 62 12

M. Pierre Hainard Vice-président

Infrastructures

Administration générale et gestion

Service géomatique

Travaux publics

Service de l'architecture et des bâtiments

Ingénieur communal

— *Géomètre communal*

— *Services techniques*

— *Service de la voirie, garages et ateliers*

— *Station d'épuration des eaux usées*

Service des espaces verts

Cimetière et centre funéraire

Forêts

Service informatique communal et SIEN

Energies

VITEOS SA

VADEC SA

SIVAMO

Dicastère : Infrastructures et Energies

M Pierre Hainard

Passage L -Robert 3

HAINARD Pierre	032 967 64 00
GORGE Carole, secrétaire de direction	032 967 64 01

Travaux publics

Passage L -Robert 3

Administration générale et gestion

SORIA Fernando, gestion/administration	032 967 64 20
LEONTI Antonino, secrétaire-comptable	032 967 64 23
<u>Taxe déchets ménages</u>	032 967 64 08

Service géomatique

HUTHER Catherine	032 967 64 10
------------------	---------------

Service d'architecture et des bâtiments

GUILHEN Antoine, architecte, chef de service	032 967 64 72
CAPELLI Fabiano, contremaître entretien et construction	032 967 64 70
PERRENOUD Thierry, responsable secteur conciergerie Blaise-Cendrars 8 ou	032 926 30 05
BRANDT Frédéric, responsable matériel conciergerie et chargé de sécurité	032 926 30 02
MIRONNEAU Céline, technicienne en économie du bâtiment	032 967 64 71
HUGUENIN Dominique, dessinatrice en bâtiment	032 967 64 73

Services techniques

TURTSCHY Jean-Claude, ingénieur communal	032 967 64 06
STEUDLER Cédric, responsable des chantiers génie civil	032 967 64 30
SCHMIDT Bernard, géomètre communal	032 967 64 32
BEAUD Carole, secrétaire	032 967 64 03

Service de la voirie, garages et ateliers

MUCARIA Joseph, chef de voirie 032 967 64 36

LIECHTI Patrick, administrateur voirie 032 967 64 41

Secrétariat 032 967 64 35

Station d'épuration des eaux usées

032 968 76 26

VIDAL Jacques, responsable de la station

Service des Espaces verts, Pâquerette 34

WILLE Bernard, chef jardinier 032 968 44 92

BURNIER Jean-Louis, adjoint chef jardinier 032 968 44 92

Cimetière et Centre funéraire, Charrière 102

GASSER Florence, administratrice 032 967 64 57

WOBMANN Denis, contremaître 032 967 64 57

Service des forêts

Géré par la Ville du Locle, M Hubert Jenni 079 637 63 08

Service informatique

Pont 38

FRASCOTTI Laurent, chef de service 032 967 63 52

VITEOS SA

032 967 66 11

VADEC SA

032 967 80 01

M. Laurent Kurth Conseiller communal

Economie

Service économique

- Polyexpo
- Coopérative de menuiserie
- Sociétés immobilières

Tourisme

- Tourisme neuchâtelois
- CAPMN

Affaires régionales

- RUN
- 3 villes, Centre-Jura, AUD, LL-LCF
- RVAJ
- CTJ

Urbanisme

Service d'urbanisme et de l'environnement

- Patrimoine (Fondation pour le patrimoine - candidature Unesco)
- Aménagement du territoire
- Aménagements urains et mobilité
- Permis de construire
- Energie
- Environnement et salubrité

Gérance des immeubles

Transports

- TRN SA, ARESA, Conférence régionale des transports

Ressources humaines

Service des ressources humaines

Caisse de pensions

**Dicastère : Economie, Urbanisme
et Ressources humaines
M Laurent Kurth**

Espacité 1

KURTH Laurent	032 967 62 20
HAEFELI Martine, secrétaire de direction	032 967 62 21
BOURQUI Etienne, collaborateur scientifique	032 967 62 29

**Service économique
Espacité 1**

CHOULAT Caroline, cheffe de service	032 967 62 14
STAUFFER Yanick, chargé de promotion	032 967 62 19
LESCHOT-APPEL Delphine, secrétaire	032 967 62 15

Service d'urbanisme et de l'environnement

**Pass Léopold-Robert 3
Tél 032 967 64 61**

CLERC Denis, chef de service, architecte communal	032 967 64 61
---	---------------

Secrétariat

LEITER JACOT Stéphanie	032 967 64 61
ROBERT Christelle	032 967 64 63

Aménagement du territoire

CARRARD Philippe, urbaniste communal	032 967 64 65
VUILLEUMIER Nicolas, resp. des aménagements urbains	032 967 64 68

Permis de construire

ROBERT Anne-Véronique, responsable	032 967 64 67
------------------------------------	---------------

Constructions

CLERC Denis, architecte communal (constructions)	032 967 64 61
--	---------------

Section du patrimoine

JEANNERET Jean-Daniel, architecte du patrimoine	032 967 64 62
HELLMANN Anouk, collaboratrice scientifique	032 967 62 34
HENCHOZ Aline, photographe-graphiste	032 967 62 35

Rue du Rocher 1 Tél 032 967 63 91

Secrétariat

ARNOUX Delphine	032 967 63 91
-----------------	---------------

Environnement et Energie

GRUNIG Maurice, collaborateur scientifique (énergie)	032 967 66 78
BROCERO Sabine, inspectrice scientifique	032 967 63 92
TYNOWSKI Lucien, inspecteur de l'environnement	032 967 63 97
FARINE Martial, collaborateur scientifique	032 967 63 99

Section des inspecteurs

(prévention incendies, bâtiments, salubrité)

LUGINBUHL Jacques, inspecteur des bâtiments	032 967 64 54
FROIDEVAUX Jacques, inspecteur prévention incendie	032 967 64 52
PORRET Raymond, inspecteur sanitaire	032 967 63 98
JACCARD Roger, inspecteur sanitaire	032 967 63 96

Service des ressources humaines Serre 23

NIKLAUS Ioana, cheffe de service	032 967 62 84
LUTHI Séverine, responsable secteur RH administratif	032 967 62 81
HORVATH Dominique, responsable secteur salaires	032 967 62 82
COLARD Stéphanie, responsable secteur assurances et gestion des temps	032 967 62 83
ROUSSELOT Yves, responsable secteur santé et sécurité au travail	032 967 62 86

Caisse de pensions du personnel communal

Serre 23

Secrétariat	032 967 62 22
WICHT Fabienne, responsable assurances / administratrice ad intérim	032 967 62 25
BARBEZAT René, responsable des placements	032 967 62 40
STAUFFER Yanick, gestionnaire immobilier	032 967 62 19

Gérance des immeubles

Rue de la Serre 23

Secrétariat	
MARTHALER Catherine	032 967 62 61
ISCHER Jean-Michel, gérant	032 967 62 60
RAETZ Pierre, collaborateur technique	032 967 62 64
LANDRY Olivier, contentieux	032 967 62 65

**M. Pierre-André Monnard
Conseiller communal**

Finances

Service financier

Contrôle financier *

Sécurité

Service de la sécurité publique

Service du domaine public

Guichet unique

Service d'incendie et de secours (SIS)

Protection civile (OPC)

Organe de conduite en cas d'événements majeurs

Cultes

* dépend administrativement du dicastère

Dicastère : Finances et Sécurité M Pierre-André Monnard

MONNARD Pierre-André	032 889 00 10
DENUCCIO Giovannina, secrétaire de direction	032 889 00 11

Service financier Serre 23

BARBEZAT René, chef de service	032 967 62 40
Secrétariat	032 967 62 41
ALB David, responsable du secteur comptabilité	032 967 62 70
Comptabilité	032 967 62 72
Caisse communale	032 967 62 76
Information fiscale	032 967 62 75
<u>Contrôle financier</u>	
AESCHLIMANN Sylvène, cheffe de service	032 967 62 26

Service de la sécurité publique PI de l'Hôtel-de-Ville 1 2^e étage

MAURER Yves-Alain, chef de service	032 889 00 20
<i>Secrétariat</i>	
DENUCCIO Giovannina, secrétaire	032 889 00 11
<u>Service du domaine public, Hôtel-de-Ville 1</u>	
FIVAZ Blaise Chef du service	032 889 00 00
<u>Guichet unique, rez-de-chaussée</u>	032 889 00 00

Service d'incendie et de secours des Montagnes neuchâtelaises, Passage Bonne-Fontaine 38

Etat-Major SIS :

Major Jean-Michel Mollier Commandant, Chef de caserne	032 889 6679
Cap Thierry Koenig Chef du service du feu	032 889 6676
Plt Alexandre Jacot Officier technique, communications et informatique	032 889 6680
Plt Joël Tobler Officier technique, Chef de caserne	032 889 6681

Secteur administratif :

M Denis Cattin Responsable administratif et prévention	032 889 6678
Secrétariat SIS	032 889 6591
Secrétariat Pci	032 889 6592
Fax SIS-Pci	032 889 6593

Etat-Major OPC-MN :

Major Silvio Baldi, Chef OPC	032 889 6671
Cap Claude Riesen, Chef FORMUS	032 889 6656
M. Cédric Hirschi, chef de l'instruction	032 889 6672
Sgtm Fabrice Lebet, responsable ouvrages et matériel	032 889 6657

Organe de conduite en cas d'événements majeurs

M. Yves-Alain Maurer	032 889 00 20
----------------------	---------------

Jean-Pierre Veya Conseiller communal

Affaires culturelles

Déléguée aux affaires culturelles

Bibliothèques

- Bibliothèque de la Ville
- Bibliothèque des jeunes

Musées

- Musée International d'horlogerie
- Musée des Beaux-Arts
- Musée d'Histoire
- Institutions zoologiques
- Musée d'histoire naturelle, Bois du Petit Château, Vivarium
- Fondation du Musée Paysan

Théâtres / Salle de musique

- Arc en Scènes

Santé

Conseil d'administration HNe

Sports

Service des sports

Installations sportives

- Piscine/patinoire des Mélèzes
- Piscine des Arêtes
- Stade, Centre sportif
- Halles de gymnastique et terrains de sport

Jeunesse

Service de la Jeunesse

CAR

Parlement des Jeunes

**Dicastère : Affaires culturelles, Santé,
Sports et Jeunesse
M. Jean-Pierre Veya**

Espacité 1

VEYA Jean-Pierre	032 967 62 30
MERLO Emilia, secrétaire de direction	032 967 62 31

**Culture
Espacité 1**

Affaires culturelles

AGUSTONI-STEINER Daniela, déléguée aux affaires culturelles	032 967 65 71
--	---------------

Billetterie de L'heure bleue

FRESARD Marie-Eve	032 967 60 50
NEURY Marylise	032 967 60 50

Bibliothèque de la ville, Progrès 33

HUMAIR Jacques-André, directeur	032 967 68 30
WILLY Katia, secrétaire	032 967 68 31

Bibliothèque des Jeunes, Ronde 9

RUFFIEUX Caroline et EGGEL TURTSCHY Franziska, co-responsables	032 967 68 52
---	---------------

Musée des Beaux-Arts, Musées 33

UMSTÄTTER Lada, conservatrice	032 967 60 75
HOVORKA Nicole, secrétaire	032 967 60 76

Musée international d'horlogerie, Musées 29

OECHSLIN Ludwig, conservateur	032 967 68 61
PIGUET Jean-Michel, conservateur adjoint	032 967 68 61
BOSSHART Nicole, directrice adjointe	032 967 68 61

Musée d'histoire, Musées 31

MUSY-RAMSEYER Sylviane, conservatrice 032 967 60 89
SANDOZ Danièle, administration 032 967 60 88

Musée d'histoire naturelle, L -Robert 63

MAEDER Arnaud, directeur 032 967 60 70

Parc zoologique et Vivarium du Bois du Petit-Château

MAEDER Arnaud, directeur 032 967 60 70

Bois du Petit-Château et Vivarium 032 967 60 74

Archives communales

MUSY-RAMSEYER Sylviane, archiviste 032 967 60 89

Protection du patrimoine, Unesco, Art nouveau

JEANNERET Jean-Daniel, architecte du patrimoine 032 967 64 62

Service des sports Espacité 1

HOULMANN Alexandre, chef de service 032 967 62 90

AEBERHARD Rolf, resp. des infrastructures sportives 032 967 62 94

FROIDEVAUX Sylvie, secrétaire 032 967 62 91

Fax 032 722 07 59

PERRIN Cédric, chef d'équipe piscine & patinoire 032 913 49 31

PELLATON Jean-François, chef d'équipe centre sportif 032 968 57 77

ZWAHLEN Walter, gérant de la piscine des Arêtes 032 968 76 46

Jeunesse

Service de la jeunesse, Serre 12 (+ parlement des jeunes)

BEDAT Alexandre, chef de service 032 967 65 77

Secrétariat 032 967 64 93

Centre d'animation et de rencontre, rue de la Serre 12

BELOMETTI Dino, animateur responsable 032 967 64 90

Le Repas de l'Écolier Secrétariat 032 967 64 95

IV COMITE DE LA CAISSE DE PENSIONS DU PERSONNEL COMMUNAL (CPC)

Membres du Comité représentant l'employeur :

KURTH Laurent*	CC, président	Espacité 1
HAINARD Pierre*	CC, vice-secrétaire	Pass Léopold-Robert 3

Debély Martial	Numa-Droz 84	PS
Renaud-Hunziker Loyse	Progrès 131	
Chantraine Hugues	Léopold-Robert 32	UDC
Stähli Francis	Chapelle 4	POP
Faivre Charles	Avocat-Bille 12	Verts

Membre invité du Comité représentant l'employeur :

Veya Jean-Pierre	CC	Espacité 1
------------------	----	------------

Membres du Comité représentant les employés :

1 membre à désigner (rempl Mme Bacic)

MATTHEY Bernard*	Secr administr	Rosiers 2a
ROUAULT Philippe	Hôpital	Vauladray 230, Les Brenets
TRIPOD Jean-Paul	Hôpital	Numa-Droz 73
TYNOWSKI Lucien*	Admin,vice-prés	Sorbiers 21, 2400 Le Locle
WIDMER Serge	Travaux publics	Biaufond 7
BOURQUIN Christian	SIS	Chalet 8

Membres invités du Comité représentant les employés :

DUCOMMUN Catherine	SIM SA	Chasseral 8
HOFMANN Anita	TP	Tête-de-Ran 45

Placement de la fortune :

BARBEZAT René**	Administration	Serre 23
-----------------	----------------	----------

Administratrice ad intérim :

WICHT Fabienne**	Administration	Serre 23
------------------	----------------	----------

*membres du bureau

** également membres du Comité

